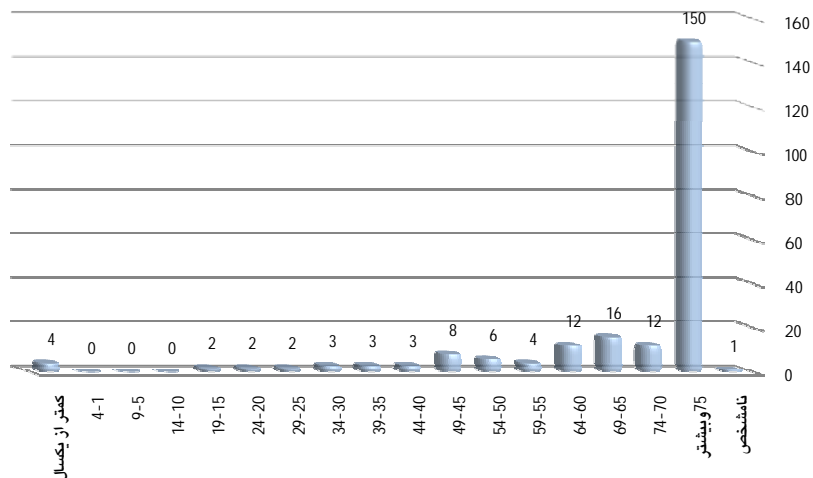


فوت های ثبت شده جاری در دوازده ماهه سال 1396 بر حسب جنس در نقاط شهری و روستایی به تفکیک گروه سنی

گروه سنی	کل اسناد فوت جاری	
	مرد	زن
کل شهرستان	113	115
کمتر از یکسال	0	4
1- 4	0	0
5- 9	0	0
10- 14	0	0
15- 19	1	1
20- 24	1	1
25- 29	1	1
30- 34	2	1
35- 39	2	1
40- 44	2	1
45- 49	7	1
50- 54	5	1
55- 59	1	3
60- 64	6	6
65- 69	11	5
70- 74	6	6
75 و بیشتر	67	83
نامشخص	1	0
جمع	228	

فوت ثبت شده جاری به تفکیک گروه های سنی در دوازده ماهه سال 1396



* در دوازده ماهه سال 1396 از تعداد 148 مورد فوت جاری ثبت شده . بیشترین تعداد مربوط به گروه سنی 75 سال و بیشتر با رقم 150 واقعه می باشد و پس از آن گروه سنی 65-69 سال با رقم 16 واقعه می باشد.