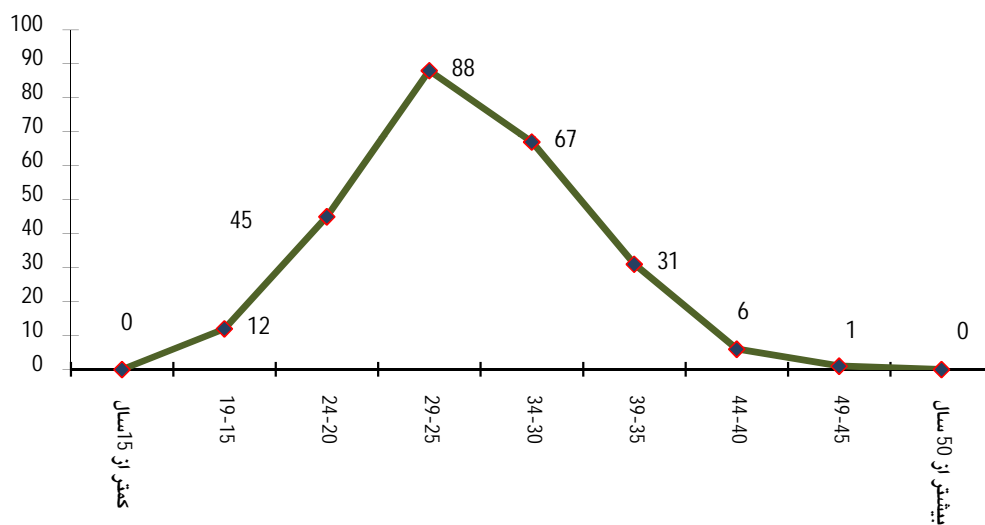


ولادت های ثبت شده در سه ماهه اول سال 1395 بر حسب جنسیت به تفکیک گروه سنی مادران

کل موالید			گروه سنی
زن	مرد	جمع	
118	132	250	کل شهرستان
0	0	0	کمتر از 15 سال
5	7	12	15-19
24	21	45	20-24
39	49	88	25-29
31	36	67	30-34
15	16	31	35-39
4	2	6	40-44
0	1	1	45-49
0	0	0	بیشتر از 50 سال
0	0	0	نامشخص

الگوی باروری حاصل از ثبت ولادت در سه ماهه اول سال 1395



* در سه ماهه اول سال 1395، بیشترین میزان فرزندآوری در گروه سنی مادران 25-29 ساله با رقم

88 بوده و بعد از آن، مادران واقع در گروه سنی 30-34 ساله با رقم 67 قرار دارند.