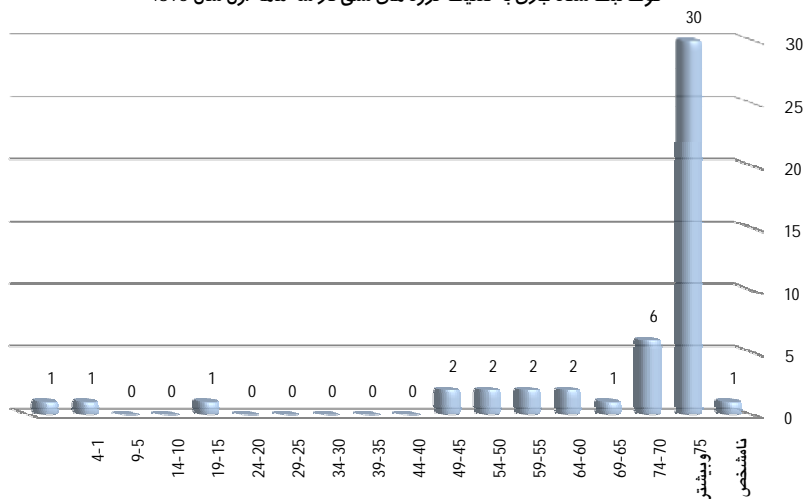


فوت های ثبت شده جاری در سه ماهه اول سال 1395 بر حسب جنس در نقاط شهری و روستایی به تفکیک گروه سنی

گروه سنی	کل اسناد فوت جاری	
	مرد	زن
کل شهرستان	22	27
کمتر از یکسال	0	1
1- 4	0	1
5- 9	0	0
10- 14	0	0
15- 19	1	0
20- 24	0	0
25- 29	0	0
30- 34	0	0
35- 39	0	0
40- 44	0	0
45- 49	2	0
50- 54	1	1
55- 59	1	1
60- 64	1	1
65- 69	1	0
70- 74	4	2
75 و بیشتر	10	20
نامشخص	1	0
جمع	49	

فوت ثبت شده جاری به تفکیک گروه های سنی در سه ماهه اول سال 1395



* در سه ماهه اول سال 1395 از تعداد 49 مورد فوت جاری ثبت شده . بیشترین تعداد مربوط به گروه سنی 75 سال و بیشتر با رقم 30 واقعه می باشد و پس از آن گروه های سنی 70-74 سال با رقم 6 واقعه می باشد.