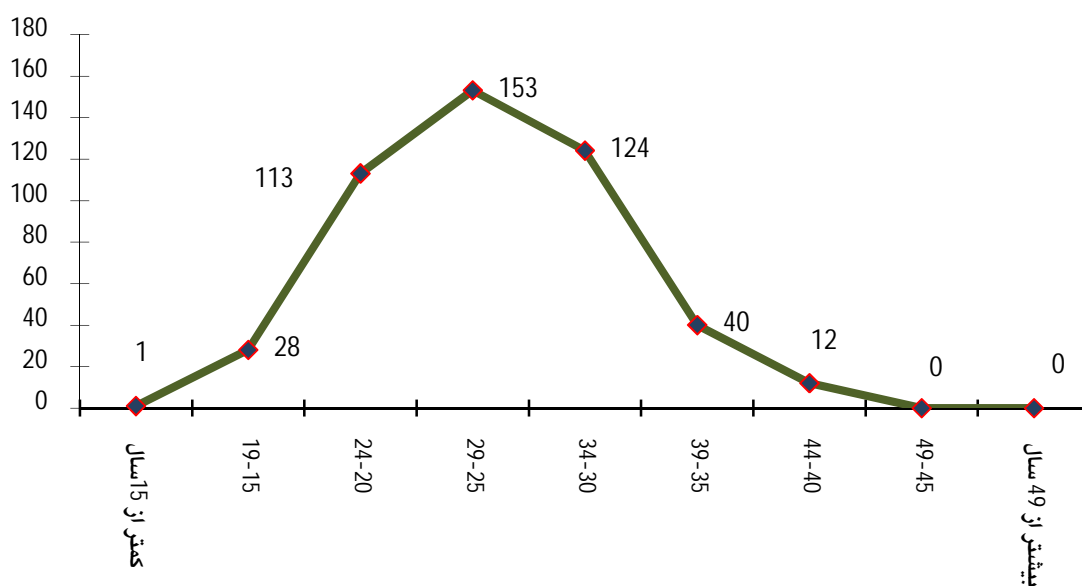


ولادت های ثبت شده در شش ماهه اول سال 1391 بر حسب جنسیت به تفکیک گروه سنی مادران

کل موالید			گروه سنی
زن	مرد	جمع	
228	243	471	کل شهرستان
1		1	کمتر از 15 سال
15	13	28	15-19
57	56	113	20-24
68	85	153	25-29
57	67	124	30-34
25	15	40	35-39
5	7	12	40-44
0	0	0	45-49
0	0	0	بیشتر از 49 سال
0	0	0	نامشخص

الگوی باروری حاصل از ثبت ولادت در شش ماهه اول سال 1391



* در شش ماهه اول سال 1391، بیشترین میزان فرزندآوری در گروه سنی مادران 25-29 ساله با رقم

153 بوده و بعد از آن، مادران واقع در گروه سنی 30-34 ساله با رقم 124 قرار دارند.